

Nuova Ceed

03/01/2022



Movement that inspires



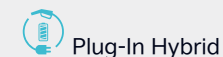
		Motorizzazione	CV (kW)	CO ₂ (g/km)	STYLE	GT LINE	GT
GPL		1.0 T-GDi GPL	95 (70)	119,0	24.900 €		
Benzina Mild Hybrid		1.0 T-GDi 48V DCT	120 (88)	122,8 - 136,0	25.900 €		
		1.5 T-GDi 48V DCT	160 (117)	126,4 - 135,6		29.800 €	
Diesel Mild Hybrid		1.6 CRDi 48V iMT	136 (100)	117,7 - 126,5	27.750 €	30.150 €	
		1.6 CRDi 48V DCT	136 (100)	120,6 - 132,0	29.250 €	31.650 €	
Benzina		1.6 T-GDi DCT	204 (150)	153,6			33.250 €



Elettrico



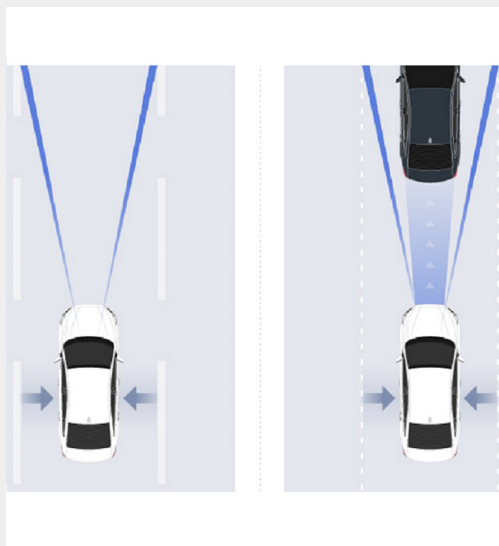
Hybrid



Plug-In Hybrid

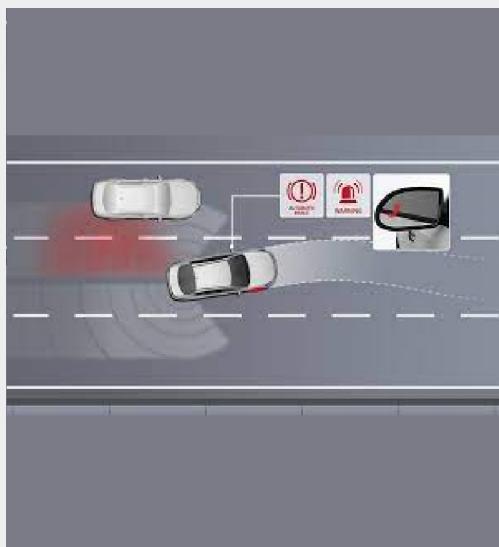


Mild Hybrid



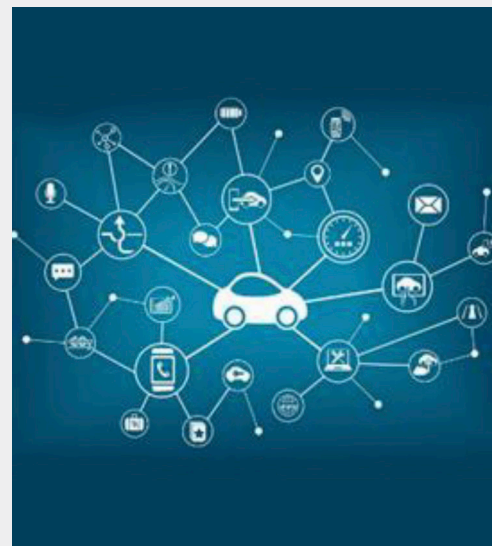
Lane Following Assist (LFA)

Il sistema LFA utilizza la telecamera installata sulla cornice superiore del parabrezza per monitorare le linee di demarcazione della carreggiata in modo da mantenere l'auto al centro della corsia.



Blind Spot Collision Avoidance Assist (BCA)

Quando vuoi cambiare corsia, il sistema BCA rileva l'eventuale presenza di veicoli nel punto cieco e attiva una spia nel retrovisore laterale. Se inizi a cambiare corsia quando un veicolo è nel punto cieco, applica automaticamente i freni per evitare la collisione.



Aggiornamenti Over the Air (OTA)

Sfruttando una connessione dati integrata all'interno dell'auto, è possibile scaricare gli aggiornamenti del sistema operativo e della cartografia direttamente dall'etere, senza la necessità di recarsi presso l'officina autorizzata Kia.



Highway Driving Assist (HDA)

L'Highway Driving Assist, sviluppato appositamente per le strade ad alto scorrimento, mantiene la vettura al centro della carreggiata, controllando la distanza dall'auto che precede. Non solo, perché legge costantemente la segnaletica verticale, suggerendo l'adeguamento del Cruise Control al limite di velocità in vigore.

STYLE



Forward Collision Avoidance assist (FCA) vetture e pedoni



Lane Following Assist (LFA)



Supervision cluster da 12,3"



Radio DAB con schermo touchscreen da 8" con Apple CarPlay/Android Auto



Climatizzatore automatico bi-zona

GT LINE



Smart Parking Assist



Kia Navigation System DAB con schermo touchscreen da 10,25", Apple Car Play/Android



Smart key con start button



Vetri posteriori oscurati



Fari anteriori Full LED

GT



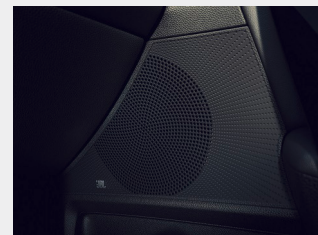
Blind-spot Collision Avoidance Assist (BCA)



Cruise control adattivo con funzione Stop & Go (SCC)



Sedili anteriori e posteriori riscaldabili



Sistema audio premium JBL®



Wireless phone charger

Comfort	STYLE	GT LINE	GT
Chiusura centralizzata con chiave ripiegabile	•		
Sensori di parcheggio posteriori	•		
Bracciolo anteriore con vano portaoggetti	•	•	
Cruise control con speed limiter	•	•	
Climatizzatore automatico bi-zona	•	•	•
Drive mode select (Non disponibile con GPL)	•	•	•
Paddles al volante (Solo con DCT)	•	•	•
Sedile guida regolabile in altezza	•	•	•
Sedile passeggero regolabile in altezza	•	•	•
Stop & Go (ISG)	•	•	•
Supporto lombare elettrico lato guida a due direzioni	•	•	•
Supporto lombare elettrico lato passeggero a due direzioni	•	•	•
Sensori di parcheggio anteriori e posteriori		•	•
Bracciolo anteriore scorrevole con vano portaoggetti (Solo con DCT su GT Line)		•	•
Freno di stazionamento elettronico (EPB) (Solo con DCT su GT Line)		•	•
Smart key con start button		•	•
Smart Parking Assist		•	•
Cruise control adattivo con funzione Stop & Go (SCC)			•
Highway Driving Assist (HDA)			•
Sedile lato guida regolabile elettricamente con funzione di memoria			•

Esterni	STYLE	GT LINE	GT
Cerchi in lega da 17"	•		
Fari fendinebbia	•		
Fari posteriori a LED	•		
Luci diurne anteriori a LED	•	•	•
Retrovisori esterni con indicatori di direzione integrati a LED	•	•	•
Retrovisori esterni riscaldabili, regolabili e ripiegabili elettricamente	•	•	•
Cerchi in lega da 17"		•	
Griglia anteriore in high glossy black con cornice satinata		•	
Fari posteriori a LED con indicatori di direzione dinamici		•	•
Fari anteriori Full LED		•	•
Fari fendinebbia a LED		•	•
Retrovisori esterni in high glossy black		•	•
Vetri posteriori oscurati		•	•
Cerchi in lega da 18"			•
Griglia anteriore nera con cornice cromata			•
Minigonne sportive con inserti rossi			•
Paraurti anteriore e posteriore con inserti rossi			•

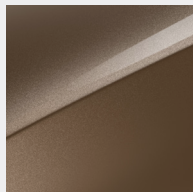
Interni	STYLE	GT LINE	GT
Alzacristalli elettrici anteriori e posteriori - funzione auto up/down & safety anteriori	•		
Sedili in tessuto	•		
Volante rivestito in pelle	•		
Pianale di carico rigido	•	•	•
Pomello del cambio rivestito in pelle	•	•	•
Sedili posteriori abbattibili e frazionabili con modulo 60:40	•	•	•
Sedili in misto ecopelle/tessuto		•	
Finiture interne in high glossy black		•	•
Maniglie interne cromate		•	•
Pedaliera in alluminio		•	•
Volante sportivo rivestito in pelle		•	•
Alzacristalli elettrici anteriori e posteriori - funzione auto up/down & safety			•
Sedili anteriori e posteriori riscaldabili			•
Sedili in pelle e tessuto scamosciato			•
Volante riscaldabile			•

Multimedia	STYLE	GT LINE	GT
Radio DAB con schermo touchscreen da 8" con Apple CarPlay/Android Auto	●		
Bluetooth con riconoscimento vocale	●	●	●
Comandi audio al volante	●	●	●
Porta USB anteriore	●	●	●
Porta USB vassoio anteriore (Solo con DCT su Style)	●	●	●
Retrocamera con linee guida dinamiche	●	●	●
Supervision cluster da 12,3"	●	●	●
Tweeters	●	●	●
Kia Navigation System DAB con schermo touchscreen da 10,25", Apple Car Play/Android Auto, Kia Connect con 7 anni di traffico dati e aggiornamento mappe		●	●
1 anno di aggiornamenti mappe Over-the-air gratuiti		●	●
Porta USB posteriore (solo funzione di ricarica)		●	●
Retrovisore interno elettrocromatico			●
Sensore pioggia			●
Sistema audio premium JBL®			●
Wireless phone charger			●

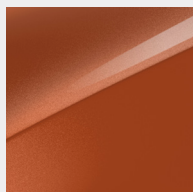
Sicurezza	STYLE	GT LINE	GT
Forward Collision Avoidance assist (FCA) vetture e pedoni	●	●	
7 anni di garanzia / 150.000 km (secondo disposizioni della Casa)	●	●	●
ABS / ESC / HAC	●	●	●
Airbag lato guida e passeggero, laterali anteriori e a tendina anteriori e posteriori	●	●	●
Kit di riparazione pneumatici	●	●	●
Driver Attention Warning (DAW)	●	●	●
High Beam Assist (HBA)	●	●	●
Lane Following Assist (LFA)	●	●	●
Lane Keeping Assist (LKA)	●	●	●
Predisposizione ISOFIX	●	●	●
Sistema di monitoraggio pressione pneumatici (TPMS) con indicazione pressione		●	●
Blind-spot Collision Avoidance Assist (BCA)			●
Forward Collision Avoidance assist (FCA) vetture, pedoni e ciclisti			●
Rear Cross Collision Avoidance Assist (RCCA) e Safe Exit Warning (SEW)			●
Intelligent Speed Limit Warning (ISLW)			●

Pacchetti	STYLE	GT LINE	GT
Techno Pack <ul style="list-style-type: none"> • Kia Navigation System DAB con schermo touchscreen da 10,25", Apple Car Play/Android Auto, Kia Connect con 7 anni di traffico dati e aggiornamento mappe • 1 anno di aggiornamenti mappe Over-the-air gratuiti • Sensori di parcheggio anteriori • Smart Parking Assist • Sistema di monitoraggio pressione pneumatici (TPMS) con indicazione pressione • Smart key con start button 	1.500 €		
Tetto Panorama		1.000 €	1.000 €

Gratuito

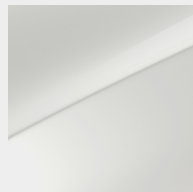


Machined Bronze (M6Y) (*)



Orange Fusion (RNG) (*)

Solido 450 €

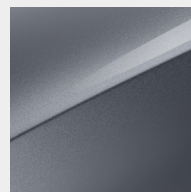


Cassa White (WD) (Escluso GT)

Metallizzato 750 €



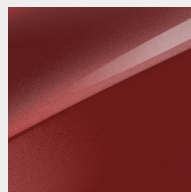
Blue Frame (B3L)



Lunar Silver (CSS)



Black Pearl (1K)

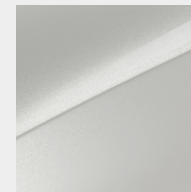


Infra Red (AA9)



Dark Penta Metal (H8G)

Perlato 900 €



Deluxe White (HW2)

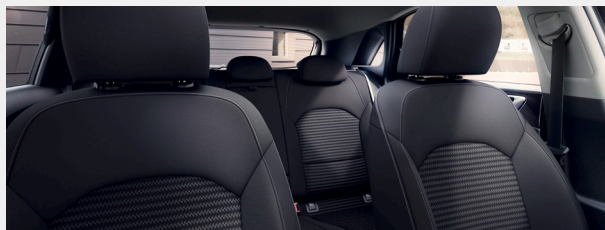
Note: * Machined Bronze (M6Y) gratuito su Style
Orange Fusion (RNG) gratuito su GT Line e GT

Interni

STYLE

GT LINE

GT



Sedili in tessuto



Sedili in misto ecopelle/tessuto



Sedili in pelle e tessuto scamosciato



Cerchi

STYLE

GT LINE

GT



Cerchi in lega da 17"



Cerchi in lega da 17"



Cerchi in lega da 18"



Motore e trasmissione	Benzina 1.6 T-GDI 204 CV DCT	Benzina Mild Hybrid 1.0 T-GDi 120 CV DCT	Benzina Mild Hybrid 1.5 T-GDi 160 CV DCT	Diesel Mild Hybrid 1.6 CRDi 136 CV iMT	Diesel Mild Hybrid 1.6 CRDi 136 CV DCT	GPL 1.0 T-GDI 95 CV
Iniezione	Iniezione diretta	Iniezione diretta		Common Rail Direct Injection		Iniezione diretta
N° Cilindri	4	3	4	4		3
Cilindrata (cc)	1,591	998	1,482	1,598		998
Potenza massima (Cv/kW/giri motore)	204/150/6.000	120/88/6.000	160/117/5.500	136/100/4.000	136/100/4.000	95/69,7/6.610 *
Coppia massima (Nm/giri motore)	265/1.500~4.000	200/2.000~3.500	253/1.500~3.500	280/1.500~3.000	320/2.000~2.250	171/2.305
Capacità serbatoio (l)	50					55 GPL / 50 Benzina
Trasmissione/trazione	DCT 7 Marce/2WD			iMT 6 Marce/2WD	DCT 7 Marce/2WD	MT 6 Marce/2WD

Pesi						
Peso in ordine di marcia (kg)	1,413	1,372	1,390	1,418	1,445	1,364
Massa complessiva (kg)	1,870	1,850	1,860	1,890	1,920	1,840

Sospensioni e ammortizzatori	
Anteriori - Posteriori	McPherson - Multi-link

Prestazioni e consumi														
Velocità massima (km/h)		225		190		210		200				183		
Accelerazione 0-100 km/h (sec)		7,4		11,3		8,6		10,2		9,9		11,8		
Capacità di traino frenata/non frenata (kg)		1.410/600		700/300		1.000/500		1.200/600				1.000/500		
WLTC	CONSUMI	LOW PHASE (l/100km)	-	8.6	6.6	7.4	6.9	7.5	4.8	5.4	4.9	5.3	-	9.3
		MID PHASE (l/100km)	-	6.7	5.1	5.6	5.3	5.6	4.8	4.6	4.5	5.1	-	7.0
		HIGH PHASE (l/100km)	-	5.9	4.6	5.1	4.8	5.1	4.0	4.4	4.0	4.4	-	6.3
		EX-HIGH PHASE (l/100km)	-	7.0	5.9	6.5	6.0	6.4	4.9	5.2	5.1	5.5	-	7.8
		COMBINATO (l/100km)	-	6.8	5.4	6.0	5.6	6.0	4.5	4.5	4.6	5.0	-	7.3
	EMISSIONI CO2	LOW PHASE (g/km)	-	193.6	150.5	168.1	156.0	169.2	126.4	141.9	128.4	139.8	-	148.6
		MID PHASE (g/km)	-	151.3	116.4	126.8	120.9	127.6	111.9	120.5	116.7	132.7	-	113.9
		HIGH PHASE (g/km)	-	133.7	103.9	114.8	107.6	115.9	105.4	113.8	104.9	113.9	-	102.4
		EX-HIGH PHASE (g/km)	-	157.2	132.5	147.7	134.8	144.7	128.5	135.2	133.6	144.4	-	126.1
		COMBINATO (g/km)	-	153.6	122.8	136.0	126.4	135.6	117.7	126.5	120.6	132.0	-	119.0
Livello emissioni		Euro 6D (Full)												

Dimensioni Pneumatici			
Pneumatici	17" Lega	-	225/45R17
	18" Lega	225/40R18	-

Dimensioni Interne

Spazio per la testa anteriore/posteriore (mm)			987/968
Spazio per le gambe anteriore/posteriore (mm)			1.073/883
Spazio per le spalle anteriore/posteriore (mm)			1.428/1.406
Spazio per i fianchi anteriore/posteriore (mm)			1.370/1.352
Capacità bagagliaio (min/max) (l)	395/1.291		357/1.253

Dimensioni Esterne

Lunghezza totale (mm)	4325 (versione GT)	4,315	4.315, 4.325 (versioni GT Line)	4,315
Larghezza totale (mm)			1,800	
Altezza totale (mm)	1.442 (versione GT)		1,447	
Passo (mm)			2,650	
Carreggiata anteriore/posteriore (mm)	1.555/1.563 (versione GT)		1.559/1.567	
Sbalzo anteriore/posteriore (mm)	885/790 (versione GT)	885/780	885/780 (Base), 885/790 (versioni GT Line)	885/780

Note Legali

Il prezzo chiavi in mano si intende IVA 22% e messa su strada (575€) incluse. Il prezzo degli optional si intende IVA 22% inclusa.

Il prezzo di listino suggerito è quello in vigore al momento della stipula del contratto. Kia Italia s.r.l. si riserva il diritto di variare il presente listino in qualsiasi momento, senza preavviso.

Tutte le immagini sono mostrate solo a scopo illustrativo e possono non essere conformi alle specifiche locali.

* Per la motorizzazione GPL l'IPT viene calcolata sui kW del motore a benzina: 73,5 kW

Apple CarPlay™ è un marchio registrato da Apple Inc. Android Auto™ è un marchio registrato da Google Inc. Per ulteriori dettagli relativi ai prodotti visitare il sito www.kia.com/it, per le limitazioni di garanzia visitare il sito www.kia.com/it/service/vantaggi/7-anni-di-garanzia/



Movement that inspires