


# ProCeed

01/07/2022



Movement that inspires



	Motorizzazione	CV (kW)	CO <sub>2</sub> (g/km)	GT Line	GT Line Plus	GT
Benzina Mild Hybrid 	1.5 TGD <sub>i</sub> DCT MHEV	160 (117)	126,4 - 135,6	<b>34.500 €</b>	<b>37.000 €</b>	
Benzina	1.6 TGD <sub>i</sub> DCT	204 (150)	153,6			<b>38.500 €</b>



Elettrico



Hybrid



Plug-In Hybrid



Mild Hybrid

## Pacchetti

## GT Line

## GT Line Plus

## GT



### SUNROOF

- Tetto panoramico apribile elettricamente
- Luci di lettura anteriori LED con vano porta occhiali

1.000 €

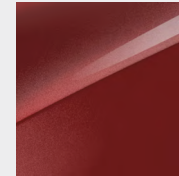
## Metallizzato



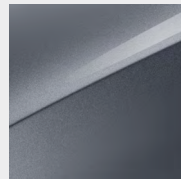
Black Pearl (1K)



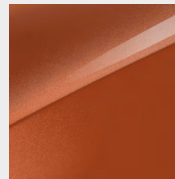
Blue Flame (B3L)



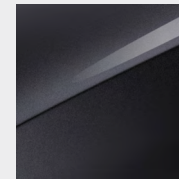
Infra Red (AA9)



Lunar Silver (CSS)

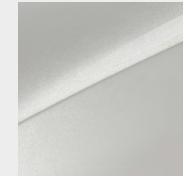


Orange Fusion (RNG)



Penta Metal (H8G)

## Perlato



Deluxe White (HW2)

**Note:** Il costo della vernice è incluso nel prezzo dell'auto.

## GT Line



Cerchi in lega da 17"



Supervision cluster da 12,3"



Kia Navigation System DAB con schermo touchscreen da 10,25", Apple Car Play/Android



Fari anteriori Full LED

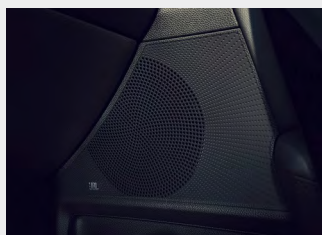


Portellone posteriore ad apertura intelligente



Highway Driving Assist (HDA)

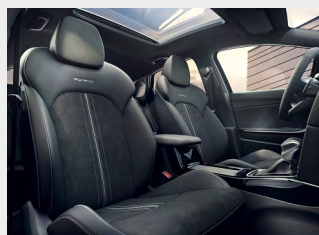
## GT Line Plus



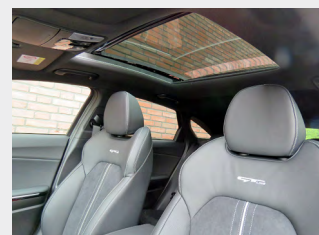
Sistema audio premium JBL®



Sedili anteriori e posteriori riscaldabili



Sedili in pelle e tessuto scamosciato



Tetto panoramico apribile elettricamente



Portellone posteriore ad apertura intelligente



Fari anteriori Full LED

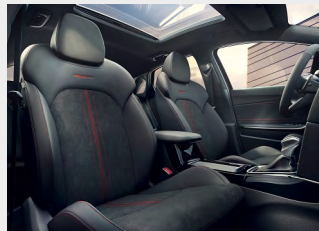
## GT



Cerchi in lega da 18"



Fari anteriori Full LED



Sedili in pelle e tessuto scamosciato



Tetto panoramico apribile elettricamente



Portellone posteriore ad apertura intelligente



Highway Driving Assist (HDA)

Comfort	GT Line	GT Line Plus	GT
Climatizzatore automatico bi-zona	●	●	●
Drive mode select	●	●	●
Freno di stazionamento elettronico (EPB)	●	●	●
Highway Driving Assist (HDA)	●	●	●
Paddles al volante	●	●	●
Portellone posteriore ad apertura intelligente	●	●	●
Predisposizione gancio traino	●	●	●
Sedile lato guida regolabile elettricamente con funzione di memoria	●	●	●
Sedile passeggero regolabile in altezza	●	●	●
Sensore crepuscolare	●	●	●
Smart Cruise Control (SCC)	●	●	●
Smart key con start button	●	●	●
Smart Parking Assist	●	●	●
Supporto lombare elettrico lato guida a due direzioni	●	●	●
Supporto lombare elettrico lato passeggero a due direzioni	●	●	●

● Dotazione di serie    ○ Dotazione opzionale



Esterni	GT Line	GT Line Plus	GT
Cerchi in lega da 17"	●	●	
Vernice metallizzata o perlata	●	●	●
Fari anteriori Full LED	●	●	●
Fari fendinebbia a LED	●	●	●
Fari posteriori a LED	●	●	●
Linea di cintura satinata	●	●	●
Luci di posizione anteriori a LED	●	●	●
Luci diurne anteriori a LED	●	●	●
Paraurti in tinta carrozzeria	●	●	●
Retrovisori esterni con indicatori di direzione integrati a LED	●	●	●
Retrovisori esterni in high glossy black	●	●	●
Retrovisori esterni ripiegabili elettricamente	●	●	●
Retrovisori esterni riscaldabili e regolabili elettricamente	●	●	●
Vetri posteriori oscurati	●	●	●
Tetto panoramico apribile elettricamente		●	●
Cerchi in lega da 18"			●

● Dotazione di serie    ○ Dotazione opzionale

Interni	GT Line	GT Line Plus	GT
Sedili anteriori riscaldabili	●		
Sedili in tessuto e pelle artificiale	●		
Alzacristalli elettrici anteriori e posteriori - funzione auto up/down & safety	●	●	●
Finiture interne in high glossy black	●	●	●
Gancio rete bagagliaio	●	●	●
Luce vano bagagli	●	●	●
Maniglie interne cromate	●	●	●
Mood lamps	●	●	●
Pedaliera in alluminio	●	●	●
Pianale di carico rigido	●	●	●
Pomello del cambio rivestito in pelle	●	●	●
Volante riscaldabile	●	●	●
Volante sportivo rivestito in pelle	●	●	●
Luci di lettura anteriori LED con vano porta occhiali		●	●
Sedili anteriori e posteriori riscaldabili		●	●
Sedili in pelle e tessuto scamosciato		●	●
Sedili posteriori abbattibili e frazionabili con modulo 40:20:40		●	●

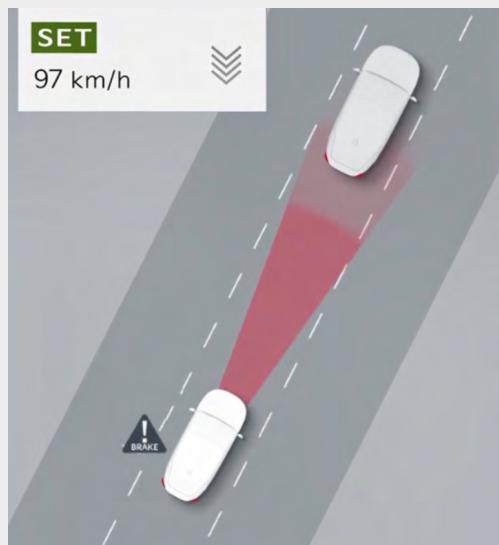
● Dotazione di serie    ○ Dotazione opzionale

Multimedia	GT Line	GT Line Plus	GT
Bluetooth con riconoscimento vocale	●	●	●
Comandi audio al volante	●	●	●
Kia Navigation System DAB con schermo touchscreen da 10,25", Apple Car Play/Android Auto	●	●	●
1 anno di aggiornamenti mappe Over-the-air gratuiti	●	●	●
7 anni di traffico Kia Connect	●	●	●
Porta USB anteriore	●	●	●
Porta USB posteriore (solo funzione di ricarica)	●	●	●
Porta USB vassoio anteriore	●	●	●
Retrocamera con linee guida dinamiche	●	●	●
Retrovisore interno elettrocromatico	●	●	●
Sensore pioggia	●	●	●
Supervision cluster da 12,3"	●	●	●
Wireless phone charger	●	●	●
Sistema audio premium JBL®		●	●

● Dotazione di serie    ○ Dotazione opzionale

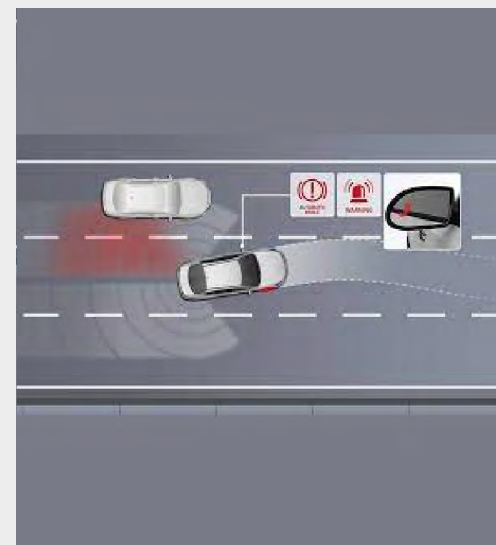
Sicurezza	GT Line	GT Line Plus	GT
Rear Cross Collision Avoidance Assist (RCCA)	●	●	●
7 anni di garanzia / 150.000 km (secondo disposizioni della Casa)	●	●	●
Driver Attention Warning (DAW)	●	●	●
ABS, ESC, HAC	●	●	●
Airbag laterali anteriori e a tendina anteriori e posteriori	●	●	●
Airbag lato guida e passeggero	●	●	●
SEA (Safe Exit Assist)	●	●	●
Blind-spot Collision Avoidance Assist (BCA)	●	●	●
Forward Collision Avoidance assist (FCA) vetture, pedoni e ciclisti	●	●	●
Intelligent Speed Limit Warning (ISLW)	●	●	●
Kit di riparazione pneumatici	●	●	●
Lane Following Assist (LFA)	●	●	●
Lane Keeping Assist (LKA)	●	●	●
High Beam Assist (HBA)	●	●	●
Predisposizione ISOFIX	●	●	●
Sistema di monitoraggio pressione pneumatici (TPMS) con indicazione pressione	●	●	●

● Dotazione di serie    ○ Dotazione opzionale



### Highway Driving Assist (HDA)

L'Highway Driving Assist, sviluppato appositamente per le strade ad alto scorrimento, mantiene la vettura al centro della carreggiata, controllando la distanza dall'auto che precede. Non solo, perché legge costantemente la segnaletica verticale, suggerendo l'adeguamento del Cruise Control al limite di velocità in vigore.



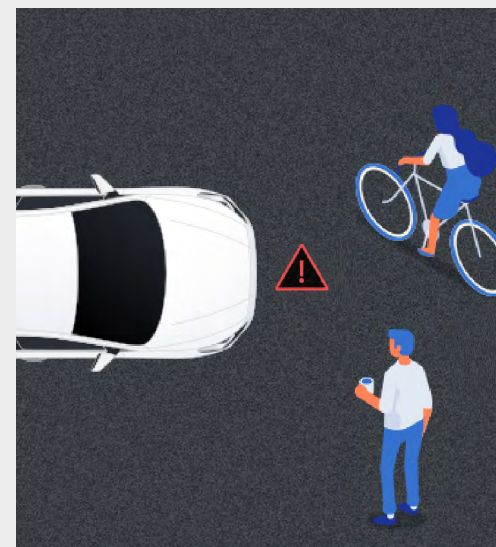
### Blind Spot Collision Avoidance Assist (BCA)

Quando vuoi cambiare corsia, il sistema BCA rileva l'eventuale presenza di veicoli nel punto cieco e attiva una spia nel retrovisore laterale. Se inizi a cambiare corsia quando un veicolo è nel punto cieco, applica automaticamente i freni per evitare la collisione.



### Aggiornamenti Over the Air (OTA)

Sfruttando una connessione dati integrata all'interno dell'auto, è possibile scaricare gli aggiornamenti del sistema operativo e della cartografia direttamente dall'etere, senza la necessità di recarsi presso l'officina autorizzata Kia.



### Forward Collision-Avoidance Assist (FCA)

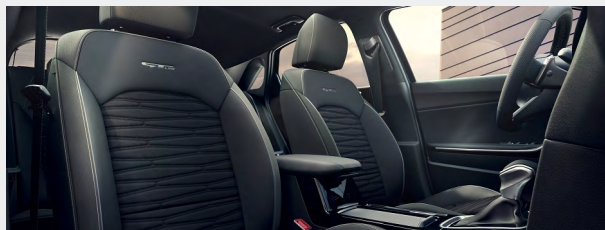
Il Sistema di assistenza alla frenata d'emergenza (FCA) comprende un radar sul paraurti anteriore e una telecamera sul parabrezza per rilevare i pericoli imminenti, come i pedoni, i ciclisti o le altre automobili. Quando rileva qualcosa, ti avvisa e frena automaticamente, se necessario, per evitare o attenuare le conseguenze di un incidente.

## Interni

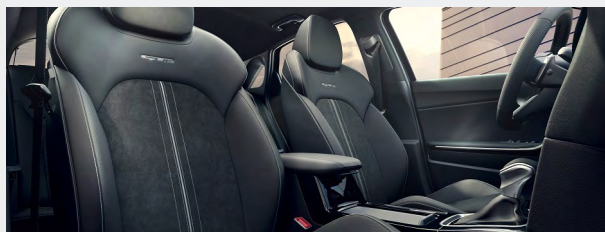
## GT Line

## GT Line Plus

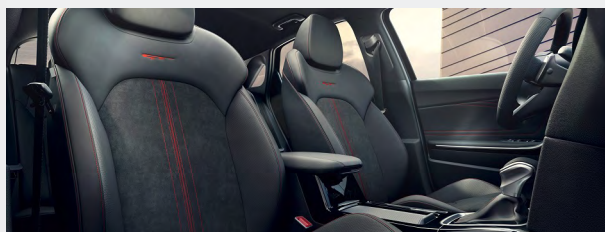
## GT



Sedili in tessuto e pelle artificiale



Sedili in pelle e tessuto scamosciato



Sedili in pelle e tessuto scamosciato



● Dotazione di serie    ○ Dotazione opzionale

## Cerchi

## GT Line

## GT Line Plus

## GT



Cerchi in lega da 17"



Cerchi in lega da 18"



● Dotazione di serie

○ Dotazione opzionale

Motore e trasmissione	Benzina Mild Hybrid 1.6 T-GDi 160 CV DCT	Benzina 1.6 T-GDI 204 CV DCT
Iniezione	Iniezione diretta	
N° Cilindri	4	
Cilindrata (cc)	1.482	1.591
Potenza massima (Cv/kW/giri motore)	160 / 117,5 / 5.500	204 / 150 / 6.000
Coppia massima (Nm/giri motore)	253 / 1.500~3.500	265 / 1.500~4.500
Capacità serbatoio (l)	50	
Trasmissione/trazione	2WD/DCT 7 Marce	

Pesi	Benzina Mild Hybrid 1.6 T-GDi 160 CV DCT	Benzina 1.6 T-GDI 204 CV DCT
Peso in ordine di marcia (kg)	1.455	1.438
Massa complessiva (kg)	1.900	1.900

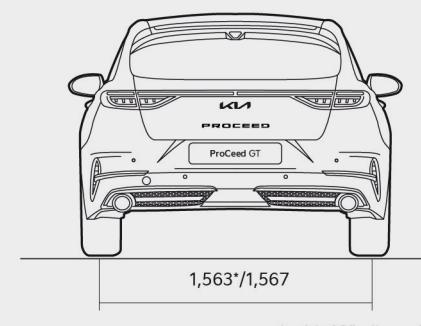
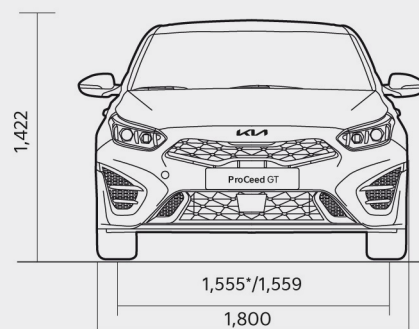
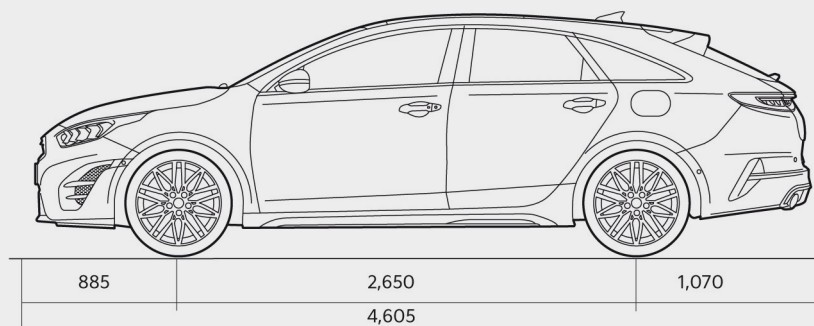
Sospensioni e ammortizzatori	Benzina Mild Hybrid 1.6 T-GDi 160 CV DCT	Benzina 1.6 T-GDI 204 CV DCT
Anteriori - Posteriori	Mac Pherson - Multi-link	

Prestazioni e consumi						
Velocità massima (km/h)		210		225		
Accelerazione 0-100 km/h (sec)		8,8		7,5		
Capacità di traino frenata/non frenata (kg)		1000 / 500		1410 / 600		
WLTC	CONSUMI	LOW PHASE (l/100km)	6,9	7,5	-	8,6
		MID PHASE (l/100km)	5,3	5,6	-	6,7
		HIGH PHASE (l/100km)	4,8	5,1	-	5,9
		EX-HIGH PHASE (l/100km)	6,0	6,4	-	6,6
		COMBINATO (l/100km)	5,6	6,0	-	6,8
	EMISSIONI CO2	LOW PHASE (g/km)	156,0	169,2	-	193,6
		MID PHASE (g/km)	120,9	127,6	-	151,3
		HIGH PHASE (g/km)	107,6	115,9	-	133,7
		EX-HIGH PHASE (g/km)	134,8	144,7	-	157,2
		COMBINATO (g/km)	126,4	135,6	-	153,6
Livello emissioni		Euro 6d (full)				

Dimensioni Pneumatici			
Pneumatici	17" Lega	225/45R17	-
	18" Lega	-	225/40R18



Motore e trasmissione	Benzina Mild Hybrid 1.5 T-GDi 160 CV DCT	Benzina 1.6 T-GDi 204 CV DCT
<b>Dimensioni Interne</b>		
Spazio per la testa anteriore/posteriore (mm)		961 / 955
Spazio per le gambe anteriore/posteriore (mm)		1.073 / 875
Spazio per le spalle anteriore/posteriore (mm)		1.428 / 1.399
Spazio per i fianchi anteriore/posteriore (mm)		1.370 / 1.346
Capacità bagagliaio (min/max) (l)	472 / 1.423	594 / 1.545



\* with 18" alloy wheel

## Note Legali

Il prezzo chiavi in mano si intende IVA 22% e messa su strada (575€) incluse. Il prezzo degli optional si intende IVA 22% inclusa.

Il prezzo di listino suggerito è quello in vigore al momento della stipula del contratto. Kia Italia s.r.l. si riserva il diritto di variare il presente listino in qualsiasi momento, senza preavviso.

Tutte le immagini sono mostrate solo a scopo illustrativo e possono non essere conformi alle specifiche locali.

Apple CarPlay™ è un marchio registrato da Apple Inc. Android Auto™ è un marchio registrato da Google Inc. Per ulteriori dettagli relativi ai prodotti visitare il sito [www.kia.com/it](http://www.kia.com/it), per le limitazioni di garanzia visitare il sito [www.kia.com/it/service/vantaggi/7-anni-di-garanzia/](http://www.kia.com/it/service/vantaggi/7-anni-di-garanzia/)



Movement that inspires